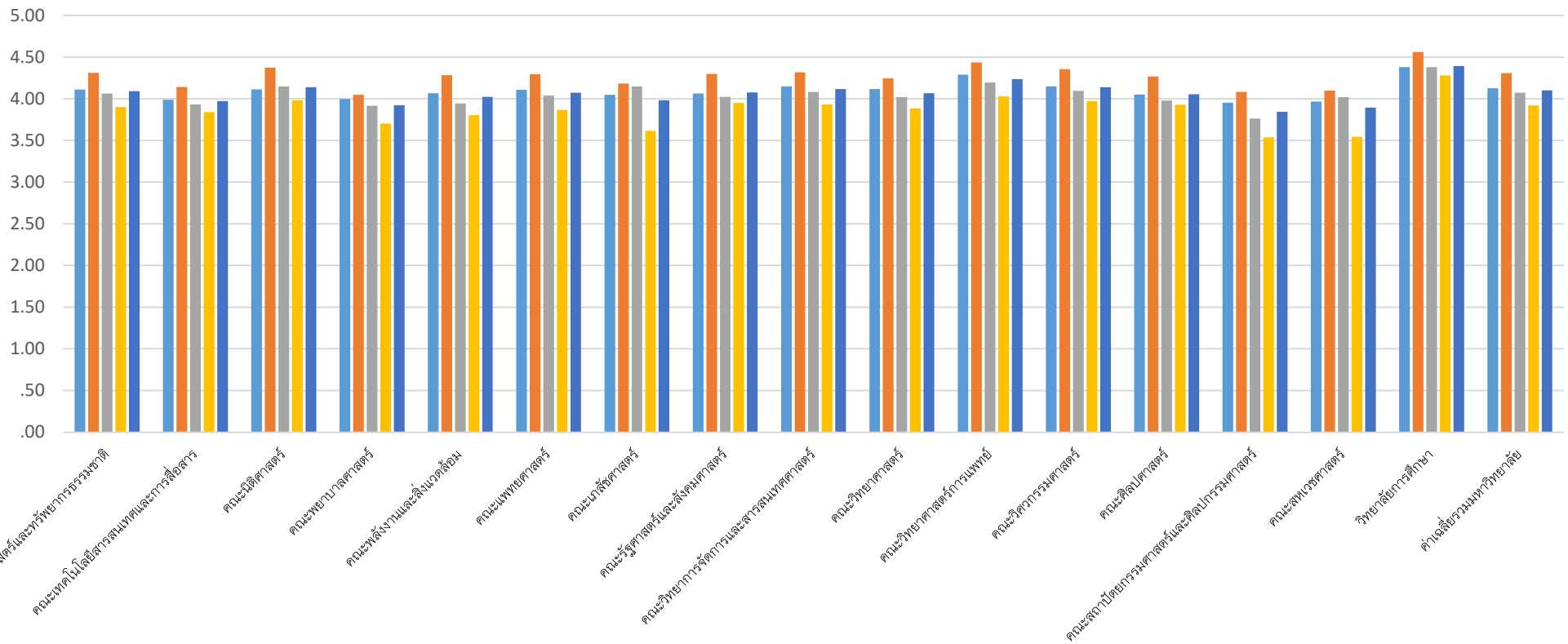


ความพึงพอใจที่มีต่อคุณภาพการจัดการเรียนการสอนของมหาวิทยาลัยพะเยา ประจำปีการศึกษา 2562

คณะ	การเรียนรู้ตลอดหลักสูตรได้พัฒนาคุณลักษณะของนิสิตแต่ละด้านอยู่ในระดับใด	ความผูกพัน/ความภาคภูมิใจต่อมหาวิทยาลัยพะเยา	ความพึงพอใจต่อเนื้อหาของหลักสูตรและการจัดการเรียนการสอน	ความพึงพอใจต่อสภาพแวดล้อมการเรียนรู้	ค่าเฉลี่ยรวมทุกด้าน
คณะเกษตรศาสตร์และทรัพยากรธรรมชาติ	4.11	4.31	4.07	3.90	4.09
คณะเทคโนโลยีสารสนเทศและการสื่อสาร	3.99	4.14	3.93	3.84	3.97
คณะนิติศาสตร์	4.12	4.38	4.15	3.98	4.14
คณะพยาบาลศาสตร์	4.00	4.05	3.92	3.70	3.92
คณะพลังงานและสิ่งแวดล้อม	4.07	4.28	3.94	3.80	4.02
คณะแพทยศาสตร์	4.11	4.30	4.04	3.87	4.07
คณะเภสัชศาสตร์	4.05	4.18	4.15	3.62	3.98
คณะรัฐศาสตร์และสังคมศาสตร์	4.06	4.30	4.02	3.95	4.08
คณะวิทยาการจัดการและสารสนเทศศาสตร์	4.15	4.32	4.08	3.93	4.12
คณะวิทยาศาสตร์	4.12	4.25	4.02	3.89	4.07
คณะวิทยาศาสตร์การแพทย์	4.29	4.44	4.20	4.03	4.24
คณะวิศวกรรมศาสตร์	4.15	4.36	4.10	3.97	4.14
คณะศิลปศาสตร์	4.05	4.27	3.98	3.93	4.05
คณะสถาปัตยกรรมศาสตร์และศิลปกรรมศาสตร์	3.95	4.08	3.76	3.54	3.84
คณะสหเวชศาสตร์	3.97	4.10	4.02	3.54	3.90
วิทยาลัยการศึกษา	4.38	4.56	4.38	4.28	4.39
ค่าเฉลี่ยรวมมหาวิทยาลัย	4.13	4.31	4.07	3.92	4.10

ความพึงพอใจที่มีต่อคุณภาพการจัดการเรียนการสอน
ของมหาวิทยาลัยพะเยา ประจำปีการศึกษา 2562



- การเรียนรู้ตลอดหลักสูตรได้พัฒนาคุณลักษณะของนิสิตแต่ละด้านอยู่ในระดับใด
- ความผูกพัน/ความภาคภูมิใจต่อมหาวิทยาลัยพะเยา
- ความพึงพอใจต่อเนื้อหาของหลักสูตรและการจัดการเรียนการสอน
- ความพึงพอใจต่อสภาพแวดล้อมการเรียนรู้
- ค่าเฉลี่ยรวมทุกด้าน